



**КОМИТЕТ ИМУЩЕСТВЕННЫХ ОТНОШЕНИЙ  
АДМИНИСТРАЦИИ ПЕРМСКОГО МУНИЦИПАЛЬНОГО ОКРУГА**

**РЕШЕНИЕ**

о размещении объектов № 341

Пермский край  
Пермский округ

15.02.2024

Комитет имущественных отношений администрации Пермского муниципального округа разрешает Акционерному обществу «Газпром газораспределение Пермь» (ИНН 5902183841, ОГРН 2125902017723, почтовый адрес: 614000, г. Пермь, ул. Петропавловская, 43)

размещение объекта «газопровод давлением до 1,2 Мпа, для размещения которого не требуется разрешения на строительство»

на землях государственная собственность на которые не разграничена

на срок 1 год.

Местоположение: Пермский край, Пермский муниципальный округ, п. Кукуштан, ул. Ульяновская, к дому 43.

Приложение: схема предполагаемых к использованию земель или части земельного участка.

Особые условия использования:

1. При размещении объекта учесть параметры ширины проезда улично-дорожной сети, во избежание сужения полосы отвода дороги.
2. Получение разрешения на производство земляных работ.

Заместитель председателя комитета



(подпись, печать)

М.В. Королева

## Схема предполагаемых к использованию земель или части земельного участка

Объект: Газопровод давлением до 1,2 Мпа, для размещения которого не требуется разрешения на строительство

Местоположение: расположенных по адресу: Пермский край, м.о. Пермский, п. Кукуштан, ул. Ульяновская, к дому 43

Каталог координат, м

Площадь земель или части земельного участка, кв.м.: 63

Категория земель: земли населенных пунктов

Вид разрешенного использования: -

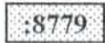
№ точки границы	X	Y
n1	476999.07	2245092.39
n2	476999.52	2245081.41
n3	477004.78	2245081.12
n4	477005.23	2245092.11
n1	476999.07	2245092.39

Описание границ смежных землепользователей:

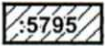
От точки n1 до точки n2 - земельный участок с кадастровым номером 59:32:0010003:8779

От точки n2 до точки n1 - земли общего пользования

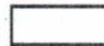
**Условные обозначения:**



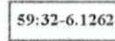
- границы и номер земельного участка, сведения о которых внесены в ЕГРН



- границы и номер объекта капитального строительства, сведения о которых внесены в ЕГРН



- предполагаемый участок земель, на которых планируется размещение объекта



- зоны с особыми условиями использования территории, сведения о которых внесены в ЕГРН

:3У1

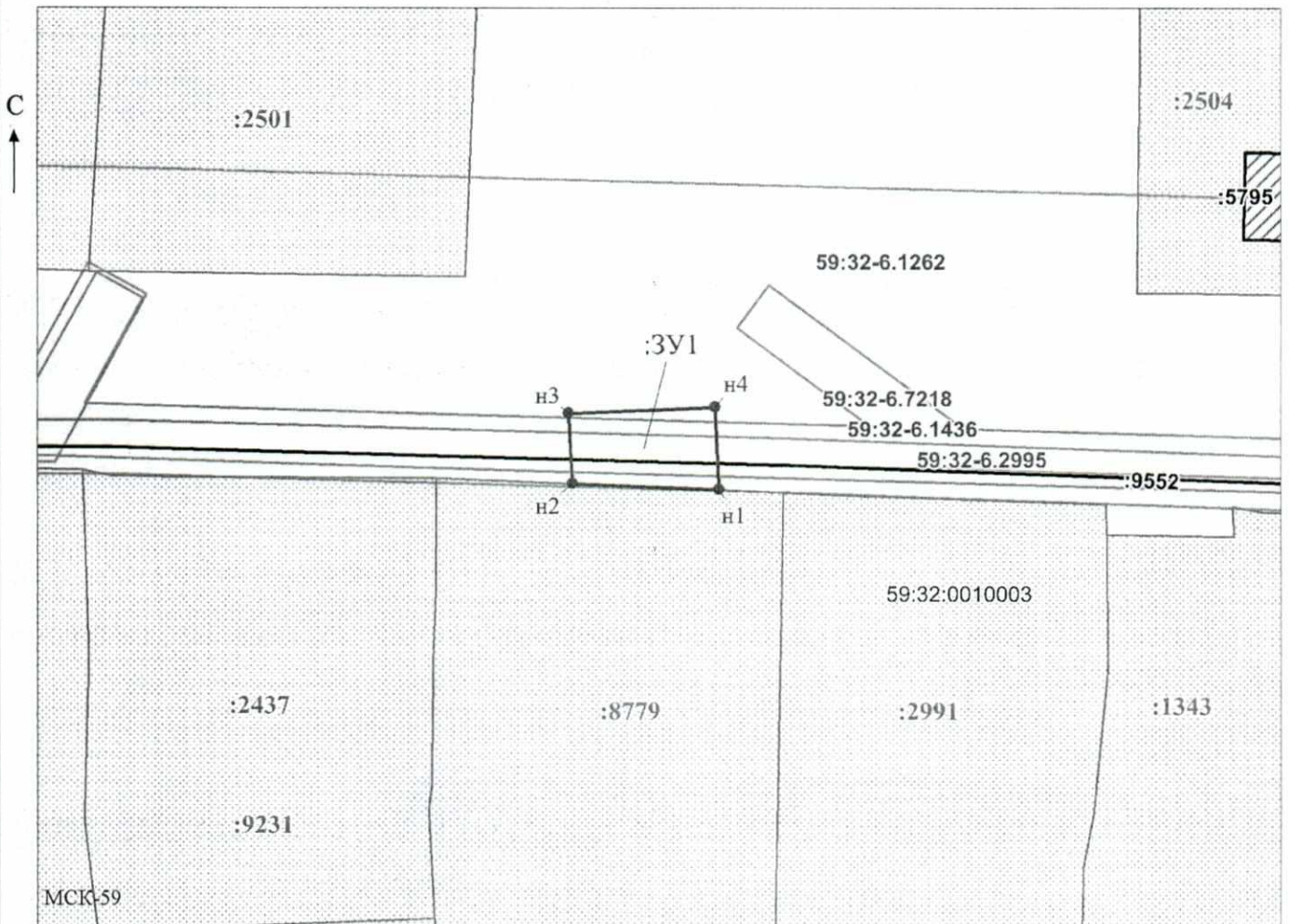
- обозначение запрашиваемого земельного участка

• n1

- характерная точка границ земель или части земельного участка

- граница кадастрового квартала

59:32:0010003 - номер кадастрового квартала



Заявитель: \_\_\_\_\_

МП

Масштаб 1:500  
/ Горбунова А.П.

(подпись, расшифровка подписи)

(для юридических лиц  
и индивидуальных предпринимателей)